

## Schott-Drehverschraubung Kugellager schwere Baureihe



**Baureihe:** schwere Baureihe (S)

**Gewinde G1:** Außengewinde metrisch zylindrisch mit 24° Aussenkung

**Gewinde G2:** Schott Außengewinde metrisch zylindrisch mit 24° Aussenkung ohne Mutter und Schneidring

**Typ:** drehbare kugelgelagerte Schott Rohrverschraubung

**Material:** Stahl verzinkt

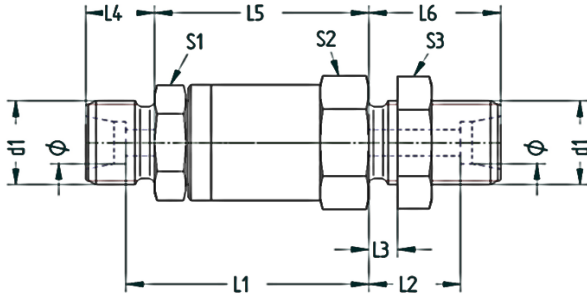
**Dichtung:** NBR

**Temperaturbereich:** -20° C bis + 90°C

**Zolltarifnummer:** 73079910

**Anwendung:** Verbindung zwischen einem festen Bauteil und einem schwenkenden oder drehenden Bauteil

**Hinweis:** nicht für Dauerdrehbewegungen geeignet  
- maximal 20 U/min



Artikelnummer	Rohranschluss	Gewinde	L1 Länge	L2 Länge	S3 SW	S1 SW	S2 SW	PN
			mm	mm	mm	mm	mm	bar
GSDREHK06S	6S	M14x1,5	42	16	19	19	22	350
GSDREHK08S	8S	M16x1,5	42	16	22	19	22	350
GSDREHK12S	12S	M20x1,5	52,5	15,5	27	24	30	350
GSDREHK16S	16S	M24x1,5	51,5	17,5	32	24	30	350
GSDREHK20S	20S	M30x2	65,5	28,5	41	36	41	350
GSDREHK25S	25S	M36x2	66	30	46	36	41	350
GSDREHK30S	30S	M42x2	75,5	30,5	50	50	60	250
GSDREHK38S	38S	M52x2	76	31	65	55	60	250

Die Angaben können je Artikel leichte Abweichungen enthalten.



Klement Hydraulik | Ketten - Seile - Hydraulik |

06028 - 40 625 62 | Klement.J@t-online.de

www.klement-hydraulik.de